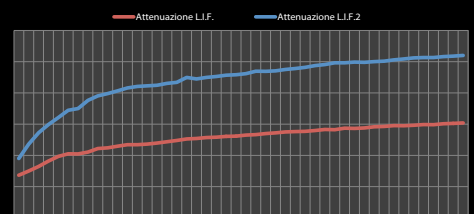
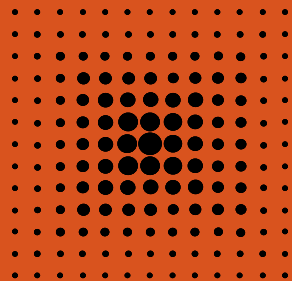


G-iron[®]
E.L.F. MAGNETIC SHIELD





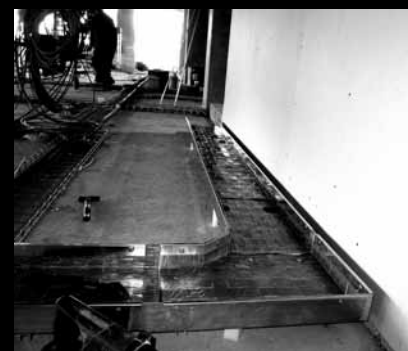
G-iron®

E.L.F. MAGNETIC SHIELD



G-iron H.E.

Alta Efficienza Schermante
High Efficiency Shielding



G-iron Flex + Lega di Alluminio*

G-iron H.E.2 = (1 G-iron Flex) + (1 Al* 3,00 mm)

Spessore:
Thickness: 3,65 mm

Peso:
Weight: 11,50 Kg/m²

****Attenuazione:** 37 dB = [f = 50 Hz; B = 100 μT]
Attenuation: 40 dB = [f = 50 Hz; B = 500 μT]

G-iron H.E.3 = (2 G-iron Flex) + (1 Al* 3,00 mm)

Spessore:
Thickness: 4,3 mm

Peso:
Weight: 15,1 Kg/m²

****Attenuazione:** 44 dB = [f = 50 Hz; B = 100 μT]
Attenuation: 48 dB = [f = 50 Hz; B = 500 μT]

G-iron Flex

Fornitura: Rotoli / Format: Rolls: 52 Kg cad.

Lunghezza / Length: 25 m

Larghezza / Width: 642 mm



Peso / Weight: 3,3 Kg/m²
Spessore / Thickness = 0,6 mm

Raggio di curvatura minimo: **50 mm**
Minimum bending radius:

Rivestimento standard.: Film in polypropylene tramato e rinforzato con tessuto in fibra di vetro
Standard laminating film: Polypropylene film assembled with bidirectional glass yarns

***** Attenuazione, uno strato:** **20 dB = [f = 50 Hz; B = 100 μT]**
Attenuation, one layer:

***** Attenuazione, due strati:** **25 dB = [f = 50 Hz; B = 100 μT]**
Attenuation, two layers:

Induzione di saturazione: **>> 2T**
Magnetic saturation:

Perdite per deformazione meccanica: **2 dB Max**
Loss due to deformation:

***Temperatura massima di esercizio:** **250 °C (**60°C)**
***Max operating temperature:**

***Senza rivestimento protettivo / ** Con rivestimento protettivo**
***Without laminating tape / **With laminating film**

